



HAFNARFJÖRÐUR

Hafnarfjarðarbær
Innk: 10/9/18
Málsnr: 809224
Dröfn: 21.1

DAGSETNING MÓTTÖKU
Dagur/Mánuður/Ár

10/9/18

UMSÓKN TIL SKIPULAGSFULLTRÚA

1. Lóð / svæði

Heiti

ÁLHELLA 18, HAFNARFJÖRÐUR

Húsnúmer

FASTANÚMÉR 237-0369

LANDNÚMÉR 226-457

- Umsækjandi hefur kynnt sé gildandi aðalskipulag
 Umsækjandi hefur kynnt sé gildandi deiliskipulag
 Ekki til deiliskipulag
 Deiliskipulag má finna á:

Umsókn um:

- Breytingu á aðalskipulagi
 Deiliskipulag
 Breyting á deiliskipulagi
 Breyting á lóð / skipting lóðar
 Sameining á fasteignum
 Framkvæmdaleyfi
 Annað: _____

2. Umsækjandi / eigandi

Nafn

GEYMSLUSVÆÐIÐ EHF.

Dags.

7.9.2018

Kennitala

450791-1A19

Heimilisfang

ÁLHELLA 3, HAFNARFJÖRÐUR

Sími

893-9993

Netfang

VALDI@GSV.IS

Ef um fjöleignahús er að ræða þarf nafn forsvarsmanns

3. Stutt lýsing á erindi SÓTT UM DEILISKIPULAGS BREYTINGU

Á LÓÐINNI ÁLHELLU 18 VEGNA STOFMUNNAR NÝRRAR

LÓÐAR VINDIK ÖPENNISTÖÐ HS VEITVA HF. MEÐ FYRIRHUGAÐA

STAKSETNINGU INNAN LÓÐARINNAR ÁLHELLU 18.

4. Meðfylgjandi gögn og upplýsingar varðandi umsókn – þar sem við á

(fyrirspurnir eru ekki teknar fyrir nema gögn hafi borist skipulagsfulltrúa)

- Uppdrættir dags. _____ fjöldi eint. _____
 Bréf umsækjanda / hönnuðar, dags: 24.8.2018 fjöldi eint. _____
 Greinagerð dags. _____ fjöldi eint. _____

- Breyting á landnotkun
 Breyting á lóðarmörkum
 Breyting á byggingarreit
 Breyting á byggingarmagni
 Fjölgun íbúða / fjölgun bílastæða
 Mæliblað eða mæliblað eða loftmynd / AFSTÖÐ UM YNDIK
 Yfirlýsing um sameiningu fasteigna
 Samrunaskjal (sameining lóðar)
 Umsögn minjastofnunar Ísland
 Annað: YFIRLÝSING UM SAMBYKKI FYKIR
DREIFISTÖÐ, DAGD. 2.7.2018

5. Undirritun

Í fullu umboði lóðarhafa, staður: HAFNARFJÖRÐUR

dags. 7/9 2018

LÓÐARUMSÓKN

pr.pr. Geymslusvæðið hf.

Nafn

Kennitala

Heimilisfang

Netfang

HS VEITVA
HF, DAGS.
2.7.2018

Umhverfis – og skipulagsþjónusta Hafnarfjarðarbæjar
b.t skipulagsfulltrúa
Norðurhelli 2
221 Hafnarfjörður

Hafnarfjörður, 24. ágúst 2018

Efni: Umsókn um deiliskipulagsbreytingu vegna dreifistöðvar HS Veitna hf. að Álhelli 18

Fyrir hönd Geymslusvæðisins ehf., kt. 450791-1219, er óskað eftir deiliskipulagsbreytingu á lóðinni Álhelli 18, Hafnarfirði, vegna stofnunar nýrrar lóðar undir spennistöð HS Veitna hf., kt. 431208-0590, með fyrirhugaða staðsetningu innan lóðarinnar Álhelli 18. Geymslusvæðið ehf. samþykkir staðsetningu stöðvarinnar innan lóðarinnar. Þá samþykkir eigandi byggingarréttar á lóðinni einnig fyrirhugaða staðsetningu spennistöðvarinnar, sbr. meðfylgjandi yfirlýsing.

F.h. Geymslusvæðisins ehf.

pr.pr. **Geymslusvæðið hf.**
Kt. 450791-1219


Fylgigögn:

1. Yfirlýsing um samþykki fyrir dreifistöð, dags. 2. júlí 2018
2. Afstöðumynd af dreifistöð gerð af VSB verkfræðistofu
3. Mynd af staðsetning dreifistöðvar innan lóðarinnar Álhelli 18 gerð af VSB verkfræðistofu
4. Lóðarumsókn HS Veitna hf. fyrir dreifistöð að Álhelli 18, dags. 2. júlí 2018

ALUMÍNÍUM



Alumíníum 6063 T5, 100x100x10



Alumíníum 6063 T5, 100x100x10

STÍNIRÆPI

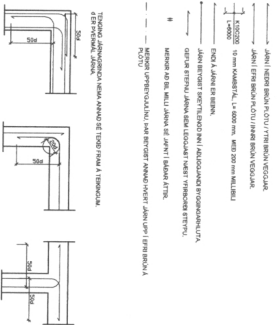
Stærðing	Stærðing	Stærðing	Stærðing	Stærðing	Stærðing
Stærðing	Stærðing	Stærðing	Stærðing	Stærðing	Stærðing
Stærðing	Stærðing	Stærðing	Stærðing	Stærðing	Stærðing
Stærðing	Stærðing	Stærðing	Stærðing	Stærðing	Stærðing
Stærðing	Stærðing	Stærðing	Stærðing	Stærðing	Stærðing
Stærðing	Stærðing	Stærðing	Stærðing	Stærðing	Stærðing

ALUMÍNÍUMSTYRIR / STYRIR

Alumíníumstyrir eru byggð úr 6063 T5 alumíníum og eru þær notaðar til að styðja glugga og dýra. Þær eru til í ýms stærðum og lengdum og geta verið málðar í mismunandi litum. Alumíníumstyrir eru mjög þolandi og gegna vel gegn veðingum og óveður. Þær eru einnig mjög auðvelt að setja upp og fjarlægja.

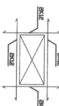
JARNLÖG

Jarnlög eru byggð úr 100% jarn og eru þær notaðar til að styðja glugga og dýra. Þær eru til í ýms stærðum og lengdum og geta verið málðar í mismunandi litum. Jarnlög eru mjög þolandi og gegna vel gegn veðingum og óveður. Þær eru einnig mjög auðvelt að setja upp og fjarlægja.

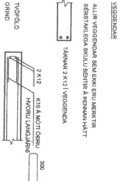
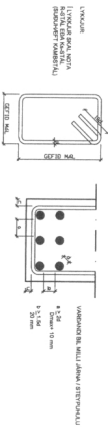


SKETTILÖG JARNA

Stærðing	Stærðing	Stærðing	Stærðing	Stærðing	Stærðing
Stærðing	Stærðing	Stærðing	Stærðing	Stærðing	Stærðing
Stærðing	Stærðing	Stærðing	Stærðing	Stærðing	Stærðing
Stærðing	Stærðing	Stærðing	Stærðing	Stærðing	Stærðing
Stærðing	Stærðing	Stærðing	Stærðing	Stærðing	Stærðing
Stærðing	Stærðing	Stærðing	Stærðing	Stærðing	Stærðing



LYNGLÖG

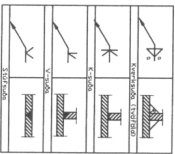


TREVERN

Trevern eru byggð úr 100% treu og eru þær notaðar til að styðja glugga og dýra. Þær eru til í ýms stærðum og lengdum og geta verið málðar í mismunandi litum. Trevern eru mjög þolandi og gegna vel gegn veðingum og óveður. Þær eru einnig mjög auðvelt að setja upp og fjarlægja.

STÁLVIÐRI

Stálviðri eru byggð úr 100% stáli og eru þær notaðar til að styðja glugga og dýra. Þær eru til í ýms stærðum og lengdum og geta verið málðar í mismunandi litum. Stálviðri eru mjög þolandi og gegna vel gegn veðingum og óveður. Þær eru einnig mjög auðvelt að setja upp og fjarlægja.

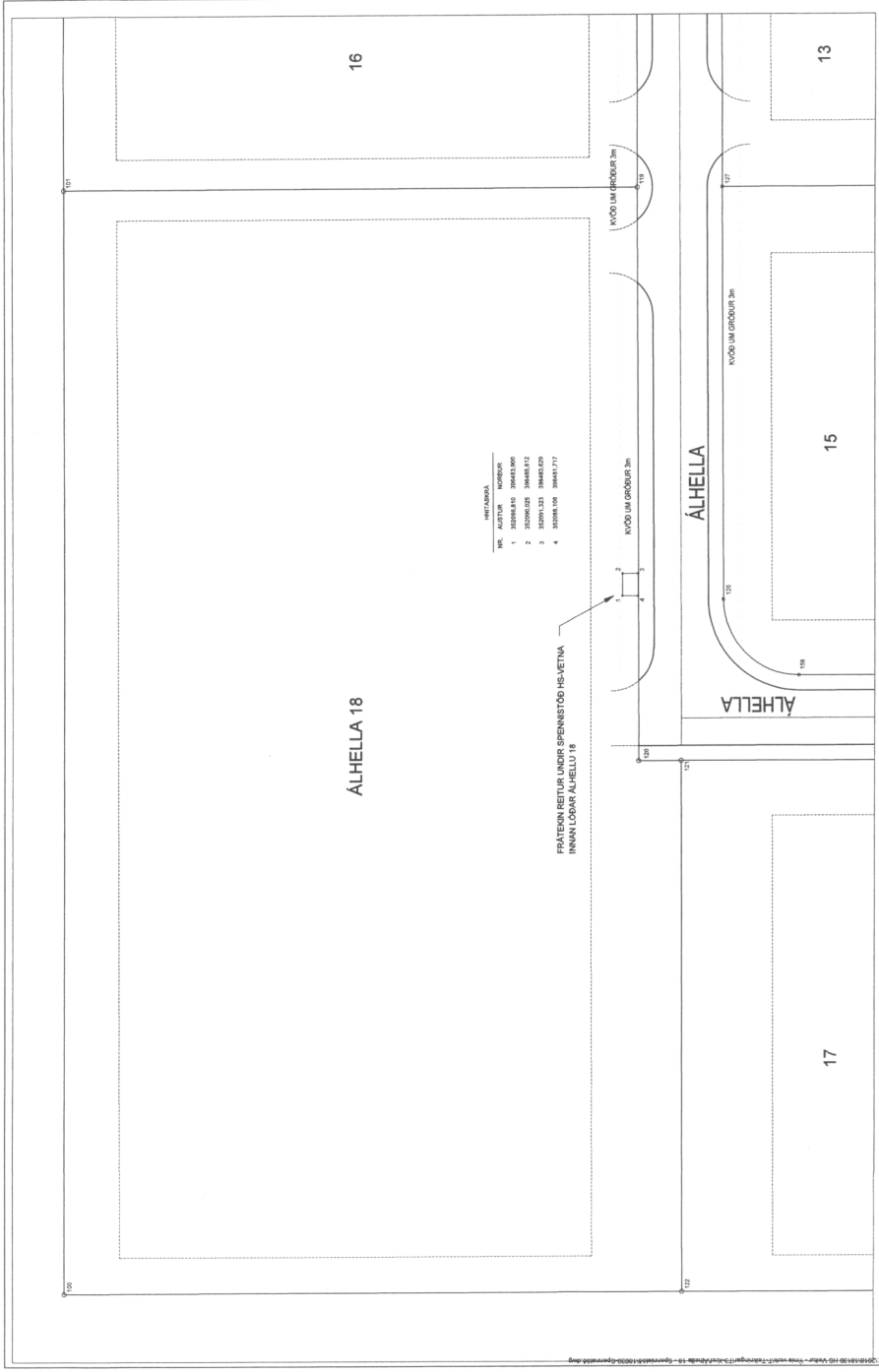


Vertikalstaða Hauks Ásgarssonar eh. f.

VHÁ

Síðanum 13, 108 Reykjavík
 Símanúmer 592 3132
 Hólmstaða www.vha.is
 Kennitala 590600-3050

Almátt	Tel. númer	Stærðing
VHÁ	108	301255-4429
HAFNARFIRRI		
BURDARVIRKI		
ALMENNAR SKYRNINGAR		
STEYPA OG STÁLVIÐRI		
Netið	2-010	18-040
Almátt	108	301255-4429



ÁHHELLA 18

16

17

15

13

NO.	ÁHHELLA	HOFGRAFI
1	32098.810	306483.900
2	32099.020	306486.812
3	32099.130	306489.724
4	32099.240	306492.636

FRATERIN REITUR LINDIR SPENNISTÓÐ HS-VETNA
INNIAN LÖGÐAR ÁHHELLU 18

100

101

102

103

104

105

106

107

108

109

ÁHHELLA

ÁHHELLA

110

111

112

113

114

ÁHHELLA

ÁHHELLA

115

116

117

118

119

ÁHHELLA

ÁHHELLA

120

121

122

123

124

ÁHHELLA

ÁHHELLA

125

126

127

128

129

ÁHHELLA

ÁHHELLA

130

131

132

133

134

ÁHHELLA

ÁHHELLA

135

136

137

138

139

ÁHHELLA

ÁHHELLA

140

141

142

143

144

ÁHHELLA

ÁHHELLA

145

146

147

148

149

ÁHHELLA

ÁHHELLA

150

151

152

153

154

ÁHHELLA

ÁHHELLA

155

156

157

158

159

ÁHHELLA

ÁHHELLA

160

161

162

163

164

ÁHHELLA

ÁHHELLA

165

166

167

168

169

ÁHHELLA

ÁHHELLA

170

171

172

173

174

ÁHHELLA

ÁHHELLA

175

176

177

178

179

ÁHHELLA

ÁHHELLA

180

181

182

183

184

ÁHHELLA

ÁHHELLA

185

186

187

188

189

ÁHHELLA

ÁHHELLA

190

191

192

193

194

ÁHHELLA

ÁHHELLA

195

196

197

198

199

ÁHHELLA

ÁHHELLA

200

201

202

203

204

ÁHHELLA

ÁHHELLA

205

206

207

208

209

ÁHHELLA

ÁHHELLA

210

211

212

213

214

ÁHHELLA

ÁHHELLA

215

216

217

218

219

ÁHHELLA

ÁHHELLA

220

221

222

223

224

ÁHHELLA

ÁHHELLA

225

226

227

228

229

ÁHHELLA

ÁHHELLA

230

231

232

233

234

ÁHHELLA

ÁHHELLA

235

236

237

238

239

ÁHHELLA

ÁHHELLA

240

241

242

243

244

ÁHHELLA

ÁHHELLA

245

246

247

248

249

ÁHHELLA

ÁHHELLA

250

251

252

253

254

ÁHHELLA

ÁHHELLA

255

256

257

258

259

ÁHHELLA

ÁHHELLA

260

261

262

263

264

ÁHHELLA

ÁHHELLA

265

266

267

268

269

ÁHHELLA

ÁHHELLA

270

271

272

273

274

ÁHHELLA

ÁHHELLA

275

276

277

278

279

ÁHHELLA

ÁHHELLA

280

281

282

283

284

ÁHHELLA

ÁHHELLA

285

286

287

288

289

ÁHHELLA

ÁHHELLA

290

291

292

293

294

ÁHHELLA

ÁHHELLA

295

296

297

298

299

ÁHHELLA

ÁHHELLA

300

301

302

303

304

ÁHHELLA

ÁHHELLA

305

306

307

308

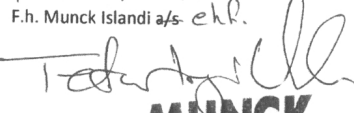
309

Hs Veitur hf.
Bæjarhraun 14
220 Hafnarfirði

Yfirlýsing um samþykki fyrir dreifistöð

Hér með staðfestist að ég undirritaður, fyrir hönd Munck Íslandi a/s, Álhelli 18, Hafnarfirði, samþykkir fyrirhugaða staðsetning spennistöðvar HS á lóð félagsins við Álhelli 18, Hafnarfirði. HS Veitur hf. hefur rétt til aðkomu að spennistöðinni um lóðina og til að athafna sig á lóðinni vegna uppsetningar, viðgerðar og viðhalds spennistöðvarinnar að skaðlausu fyrir Munck a/s. Munck skulbindur sig til að tryggja HS ávallt slíkan aðgang að stöðinni.

Staðsetning spennistöðvarinnar er sýnd á meðfylgjandi teikningu S01 frá VSB verkfræðistofu

Kaþavaos 2/7/2018
F.h. Munck Íslandi a/s ehf.

MUNCK
ÍSLANDI



Evaluation Only. Created with Aspose.Words. Copyright 2003-2015 Aspose Pty Ltd.

Bæjarráð Hafnarfjarðar
Strandgötu 6-8
220 Hafnarfjörður

Dags. 02.07.2018

Efni: Lóðarumsókn fyrir dreifistöð HS Veitna hf. að Álhelli 18.

Fyrir hönd HS Veitna hf. Hafnarfirði óska ég undirritaður hér með eftir að HS Veitum hf. (kt. 431208-0590) verði úthlutað lóð fyrir dreifistöð við Álhelli 18, Hafnarfirði. Dreifistöðin er eingöngu fyrir Álhelli 18 og er inn á þeirra lóð. Lóðareigandi hefur samþykkt staðsetningu stöðvar innan lóðar. Meðfylgjandi er staðfesting um staðsetningu spennistöðvar innan lóðar.

Meðf. gögn:

Yfirlýsing um samþykki fyrir spennistöð
Lagnir á lóð 1. áfangi
Staðsetning stöðvar á lóð.
Afstöðumynd.

Með kærri kveðju
f.h. HS Veitna hf

Egill Sigmundsson

HS VEITUR - Brekkustíg 36 260 Reykjanesbæ Sími 422 5200

hsveitur.is